

Mäeeraldise teenindusmaa
piiripunktide koordinaadid

Nr	X	Y	Nr	X	Y
1'	6 592 229,15	647 276,55	18'	6 591 686,96	648 168,61
2'	6 592 608,23	647 783,94	19'	6 592 100,23	647 856,80
3'	6 592 696,40	647 901,93	20'	6 592 187,78	647 791,59
4'	6 592 688,66	647 906,25	21'	6 592 210,78	647 774,38
5'	6 592 907,12	648 194,43	22'	6 592 133,16	647 665,65
6'	6 592 912,90	648 212,32	23'	6 591 975,11	647 453,80
7'	6 592 861,78	648 420,01	24'	6 591 976,10	647 449,33
8'	6 592 847,22	648 436,27	25'	6 592 063,32	647 383,13
9'	6 592 844,60	648 440,40	26'	6 592 196,22	647 282,01
10'	6 592 842,52	648 439,64	27'	6 592 205,49	647 273,90
11'	6 592 839,39	648 442,03	28'	6 592 211,29	647 268,51
12'	6 592 797,16	648 474,26	29'	6 592 212,34	647 269,88
13'	6 592 802,76	648 478,91	30'	6 592 219,40	647 276,29
14'	6 591 963,91	649 116,24			
15'	6 591 588,61	648 617,00			
16'	6 591 735,95	648 506,90			
17'	6 591 869,18	648 406,44			

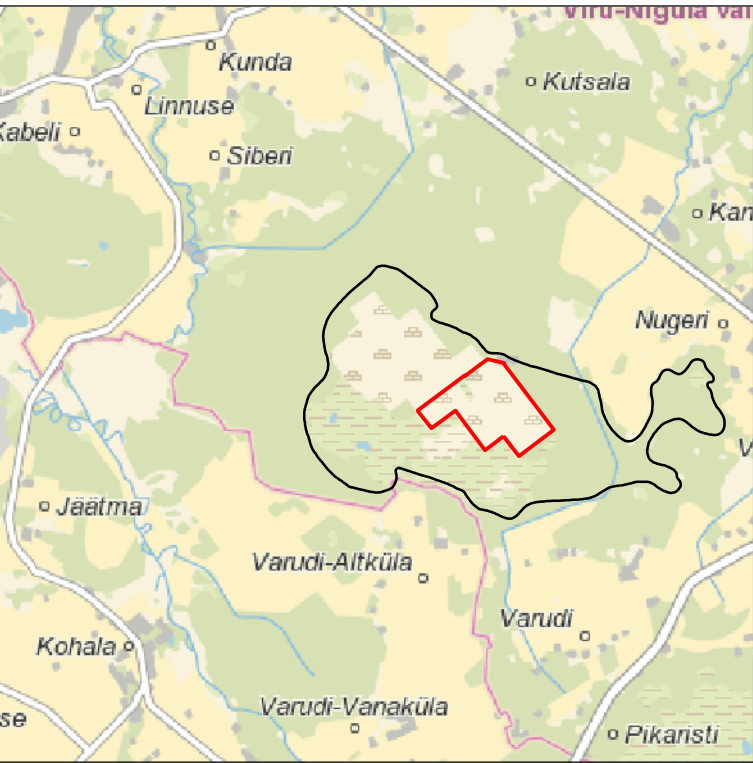
Pindala 121,24 ha

Mäeeraldise piiripunktide
koordinaadid

Nr	X	Y
1	6 592 211,88	647 279,65
2	6 592 226,21	647 283,59
3	6 592 688,66	647 906,25
4	6 592 907,12	648 194,43
5	6 592 908,91	648 199,96
6	6 592 854,77	648 427,84
7	6 592 851,97	648 430,96
8	6 592 844,17	648 422,33
9	6 591 967,82	649 088,15
10	6 591 611,99	648 614,81
11	6 591 877,46	648 412,90
12	6 591 842,61	648 367,20
13	6 591 691,09	648 169,44
14	6 592 215,58	647 776,05
15	6 592 140,10	647 671,11
16	6 592 060,34	647 566,18
17	6 591 982,72	647 460,25

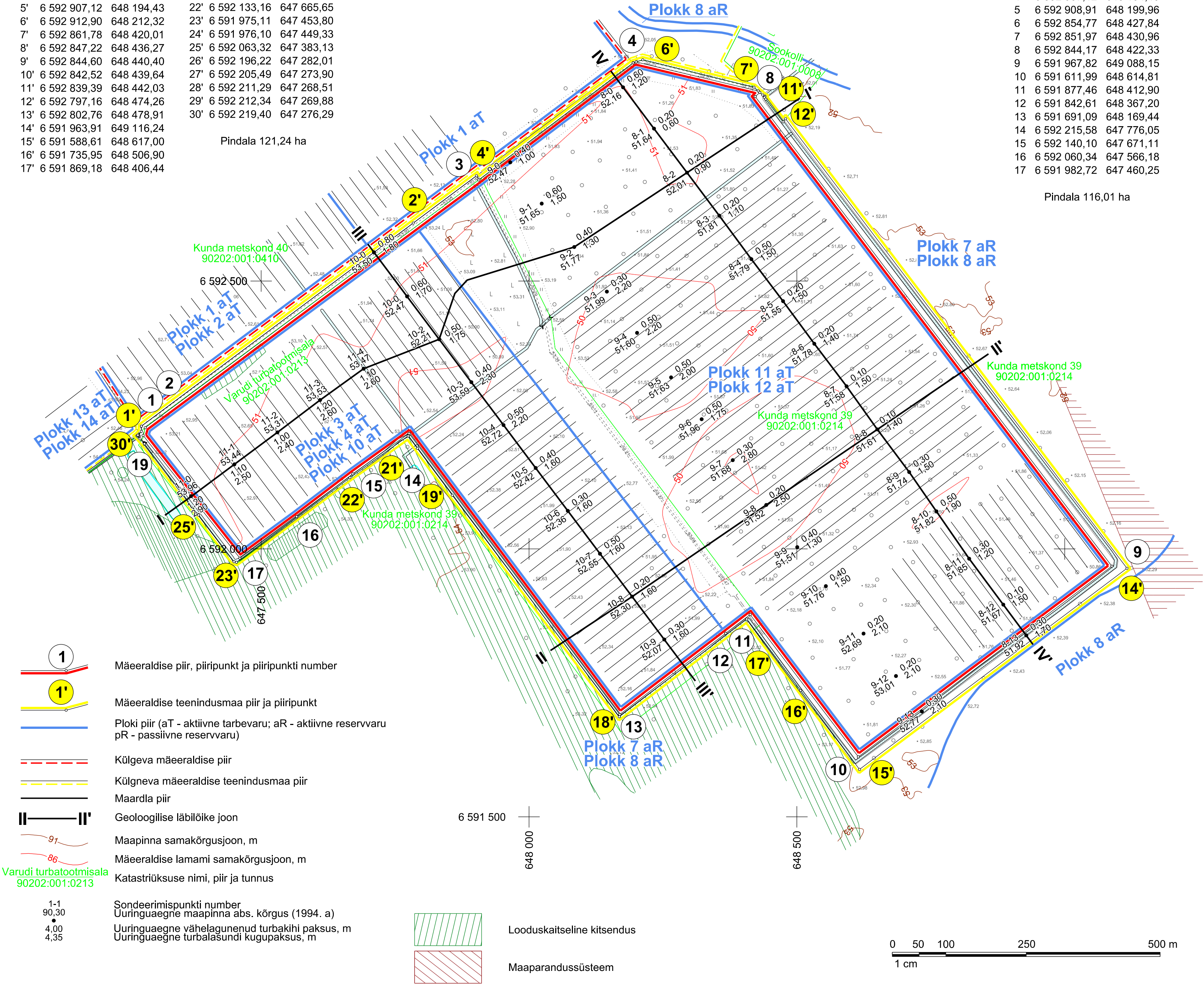
Pindala 116,01 ha

ASENDIPLAAN
M 1 : 100 000



Kaardileht nr 643 Tapa, 644 Kohtla-Järve

Mäeeraldise piiripunktide
koordinaadid



Märkused:

- Koordinaadid L-Est 97 süsteemis, kõrgused EH2000 süsteemis.
- Lähtekoordinaadid ja kõrgus: Trimble VRS Now baasjaamade võrk.
- Möödistas OÜ Inseneribüroo STEIGER 12.09.-13.09.2018. a.
- Asendiplaan: Maa-ameti X-GIS kaadirakendus.
- Kasutatud on Maa-ameti väljastatud:
 - katastriüksuste piirandmeid (seisuga 27.10.2020. a);
 - Varudi turbamaardla plokkide ja mäeeraldise piirandmeid (seisuga 22.09.2020. a);
 - LIDAR kõrguspunktide loodusliku reljeefi kujundamiseks (2018. a ütelend).
- Kasutatud on
 - Varudi II turbatootmisala maavara kaevandamise loa tootluse mäeeraldise plaani (Eesti Geoloogiakeskus OÜ, 2011);
 - Viru-, Lääne-, Rapla-, Järva-, Jõgeva-, Viljandi-, Hiiu-, Põlva-, Saare-, Valga- ja Võrumaa turbatootmisalade jääkvaru määramine. Lääne-Virumaa Varudi turbamaardla jääkvaru uuringu andmeid (Eesti Geoloogiakeskus OÜ, 1994, EGF 4854).
- Kasutatud tarkvara: Bentley PowerCivl for Baltics V8i (litsents: 70000661800020).

Objekti nimetus ja aadress Varudi II turbatootmisala Lääne-Viru maakond, Viru-Nigula vald		Joonise sisu Mäeeraldise plaan	
Loa omanik OÜ Rakvere Põllumajandustehnika Puiestee tn 2, Sõmeru alevik, Rakvere vald, 44201 rpm@rpm.ee		Tiit Kuusmik /Allkirjastatud digitaalselt/	
Graafiline lisa 1/3 Möötkava 1 : 5000		Koostas Epp Kuslap Kinnitas Erki Vaguri	
OÜ Inseneribüroo STEIGER Männiku tee 104, 11216 Tallinn +372 668 1011, info@steiger.ee		Kuupäev 11.11.2020 Töö nr 20/3196	